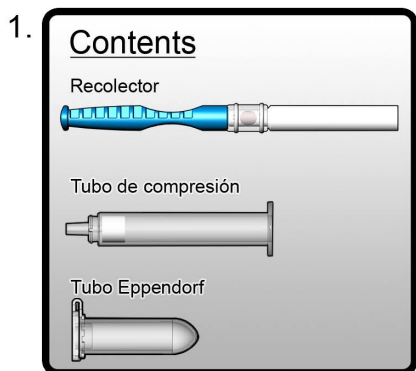


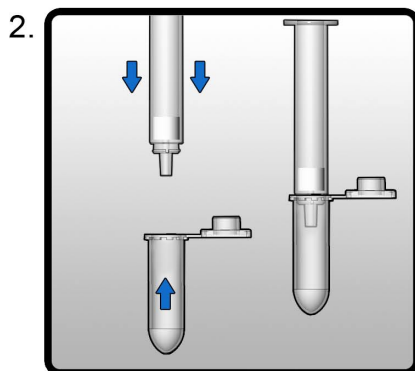
PURE•SAL™ KIT DE PURIFICACIÓN DE SALIVA PARA BIOPSIA LÍQUIDA, No. CATÁLOGO PRSAL-401

INSTRUCCIONES PARA LA RECOLECCIÓN DE SALIVA, UTILIZANDO EL KIT DE PURIFICACION DE SALIVA PURE•SAL™ PARA BIOPSIA LÍQUIDA.

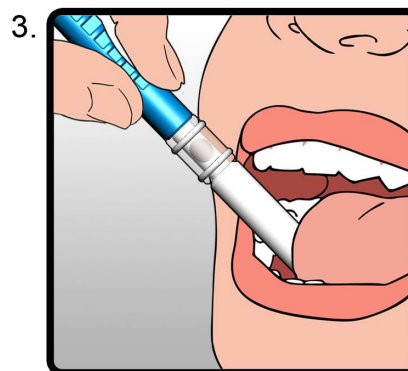
1. No coma, beba, fume ni use productos de higiene bucal durante al menos 30 minutos antes de comenzar el proceso de recolección.
2. Antes de la recolección, revise a continuación las instrucciones completas detalladas para el kit de Purificación de saliva Pure•SAL™ para Biopsia Líquida, particularmente la ilustración 4 que muestra el aspecto del indicador de muestra suficiente de volumen (IMSV) antes y después de la recolección de la muestra.
3. Abra el paquete que contiene el kit de Purificación de saliva Pure•SAL™ para Biopsia Líquida y coloque el contenido en una superficie limpia y seca. Siga las instrucciones ilustradas a continuación.



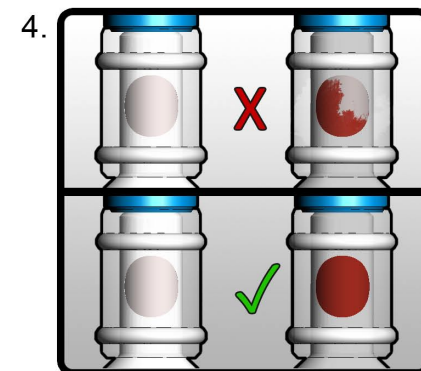
Coloque el contenido en una superficie limpia y seca, previo a la recolección de saliva, junto la saliva en la boca. Las instrucciones en video están disponibles en nuestro sitio web en: <http://4saliva.com/products/pure-sal/>



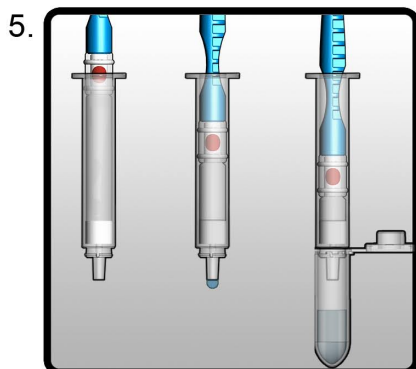
Conecte el tubo Eppendorf proporcionado, a la base del tubo de compresión, firmemente. La recolección de muestra ahora puede comenzar.



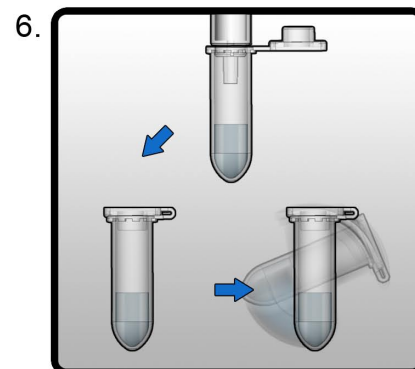
Coloque la punta de la almohadilla del recolector donde se ha acumulado la saliva. El recolector puede retirarse de la boca periódicamente para leer el IMSV, de ser necesario, pero reanude la recolección de manera inmediata.



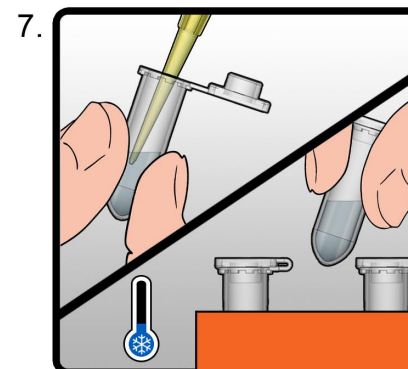
Recolectar hasta que el color del IMSV cambie de blanco a totalmente rojo. El procedimiento de recolección debe durar aproximadamente 1-5 minutos.



Coloque el extremo blanco de la almohadilla absorbente en el tubo de compresión, sujete el recolector en posición vertical y empuje firmemente el émbolo hacia abajo para transferir la saliva de la almohadilla absorbente al tubo Eppendorf. Mantenga presionado por 30 segundos.



Retire con cuidado el tubo Eppendorf del extremo del tubo de compresión (se puede remover el tubo Eppendorf durante la transferencia, de ser necesario, si ocurriese bloqueo por espuma). Agregue conservador si es necesario (no incluido) y cierre la tapa del tubo firmemente.



Procese la muestra inmediatamente o almacene en refrigeración, (a la temperatura deseada para la aplicación específica) hasta que sea requerida. Para asistencia técnica, contacte a Oasis Diagnostics al (360) 546-1563 o por correo electrónico: info@4saliva.com.

Distribuido en México por
Emincorporada



Manuel Carpio 99 L.48
Colonia Santa María la Ribera
Delegación Cuauhtémoc
CDMX, C.P. 06400
Oficina 62.64.60.62
Cel. 55 28.78 97.16
emincorporada@gmail.com