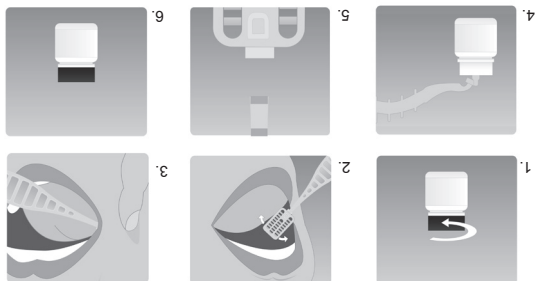


1. No comer, beber, fumar o masticar chicle durante los 10 minutos anteriores a la toma de su muestra de saliva.
2. Acumule saliva en la boca.
3. Abra el envase de recogida de muestra con la solución estabilizadora de enjuague y coloque el envase y la tapa sobre una superficie plana.
4. Tome el dispositivo DNA-SAL™ y colóquelo en la boca con los dientes inferiores orientados contra la cara interna de la mejilla, y acérquelo por el extremo inferior de la cara interna hasta la unión de la mejilla y la línea de la encía.
5. Apoye un dedo en el exterior de la mejilla (para oponer resistencia) a la vez que recoge la muestra. Con los dientes colectores realice un froto por toda la zona

## Instrucciones de uso:



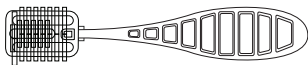
# DNA·SAL™

Salivary DNA Collection Device

Catalog Number DNAS - 102



Envase de muestra



Dispositivo DNA-SAL™

hacia atrás y hacia adelante durante 30 segundos para recoger la mezcla de saliva y material celular. **NOTA:** no es necesario saturar la zona de recolección en el dispositivo DNA-SALTM ya que en la saliva quedarán más restos de células, y éstas se recuperarán mediante el enjuague posterior. El tiempo mínimo de rastrillado recomendado es de 30 segundos.

6. Retire el dispositivo de la boca y sosténgalo con una mano

7. Con la otra mano vierta el contenido del envase de recogida de muestra (con 2 mL de Solución estabilizadora de enjuague) en la boca y enjuáguese durante 10 a 15 segundos. **NO INGERIR** la solución.

8. Levante el envase de recogida de muestra y escupa en éste la Solución estabilizadora de enjuague. Ahora la Solución de enjuague está enriquecida con saliva y células epiteliales con su ADN.

9. Con una mano sostenga firmemente el envase de muestra, con la otra mano introduzca en el envase de muestra el dispositivo DNA-SALTM con la zona de recolección hacia abajo; a continuación doble repetidamente hacia atrás y hacia adelante la cabeza del dispositivo en el cuello del envase de recogida de muestra hasta que la cabeza colectora del dispositivo DNA-SALTM se desprenda y caiga en el interior del envase.

10. Deseche el asa del dispositivo y cierre la tapa del envase.

11. Agite vigorosamente el envase de recogida de muestra (ahora con la mezcla de Solución estabilizadora de enjuague, saliva y células) durante 15 segundos para mezclar el contenido.

12. La muestra está ya preparada para su procesamiento inmediato o para ser enviada a un laboratorio en el que se pueda realizar la extracción.

13. En algunos estuches se proporciona un "sobre de envío" para el transporte de la muestra. Si se proporciona uno de estos sobres, por favor utilícelo para enviar la muestra a la dirección de entrega.



Oasis  
DIAGNOSTICS

15720 NE 31st Avenue  
Vancouver, WA 98686 USA  
Tel: 360.546.1563  
Fax: 360.546.1581  
Email: Info@4saliva.com



[www.4saliva.com](http://www.4saliva.com)



Bbt  
partners



20 Passage de la Bonne Graine  
75011 Paris, France